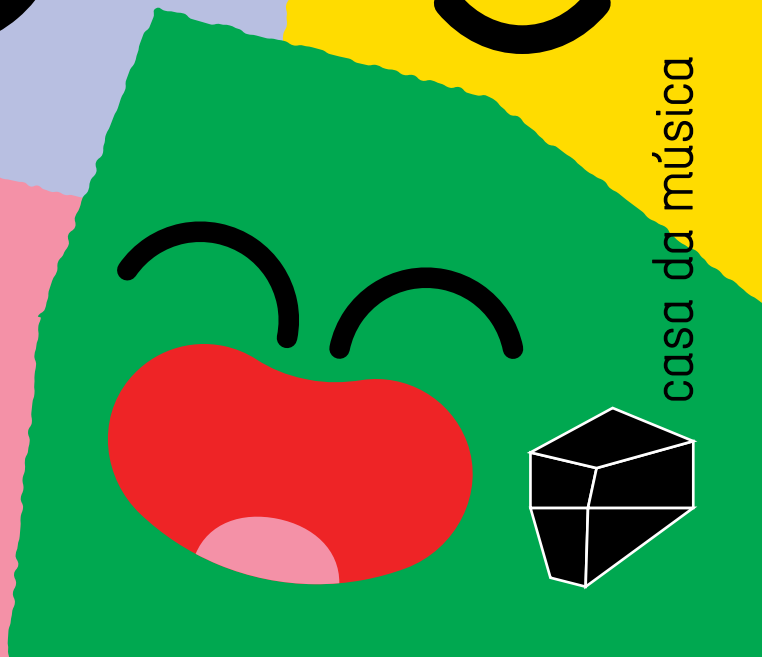
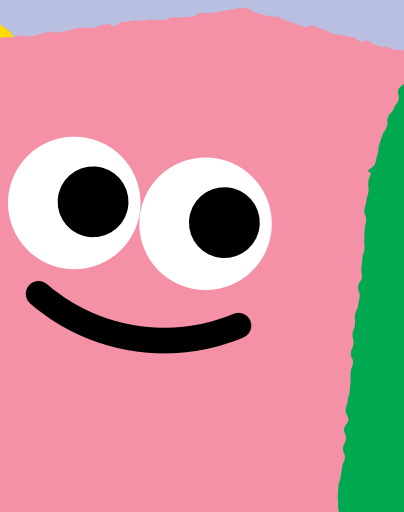
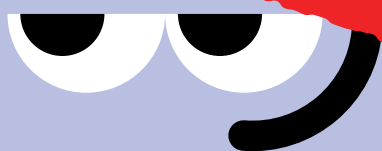
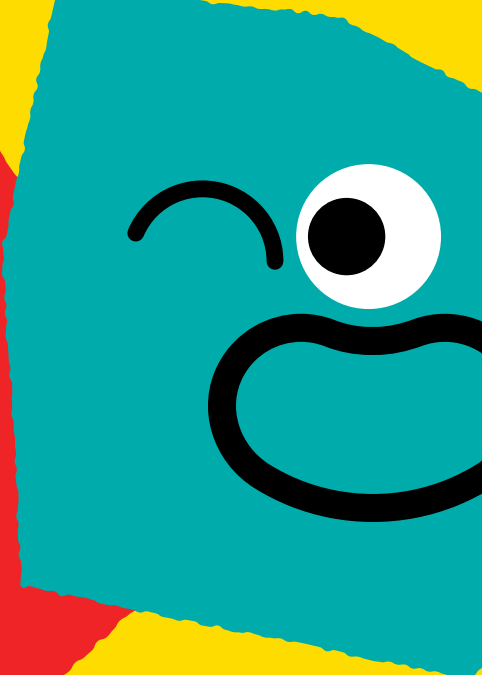
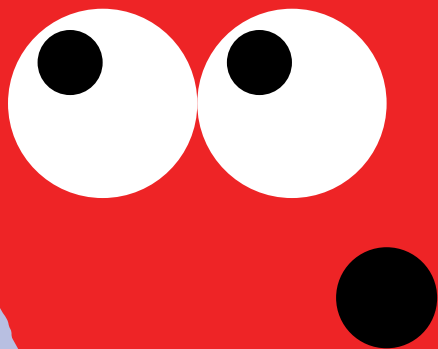


Guia Didático

# Gamelão



casa da música



## Antes de começar a oficina

Deves chegar um pouco antes da hora marcada da oficina. Antes de entrar na sala, vais ser convidado/a a tirar os sapatos, um costume muito presente na cultura indonésia.

Ao seres orientado/a para te sentares num determinado local ou instrumento, vais receber instruções de como te deverás deslocar na sala, evitando sempre passar por cima dos instrumentos, na cultura indonésia este gesto é considerado um sinal de respeito.

## Como podemos participar na oficina

Durante a oficina, vamos descobrir o Gamelão, um instrumento musical proveniente da Indonésia. É um instrumento tradicional das ilhas de Java, Bali ou ainda de Madura, tão imponente que tem de ser tocado por um conjunto de pessoas, tenho características diferentes consoante o local de onde é proveniente. Pode também ser acompanhado por outras artes performativas como o canto, a dança ou o teatro. O seu propósito é comum, é frequentemente tocado em cerimónias ou em ocasiões especiais.

Apesar de nos referirmos sempre no singular ao gamelão, como se fosse um só instrumento, este é composto por um conjunto de vários instrumentos. De gongos, a lâminas de bronze e madeira, passando por cordofones (*o rebab*) e por flautas, sendo a sua maioria percutida com baquetas de diferentes formas, tamanhos e materiais.



Há também duas escalas diferentes: *slendro* e *pelog*, tendo cada escala o seu próprio instrumento, daí eles estarem sempre aos pares e de modo perpendicular: numa direção temos uma escala, na outra, outra escala.

No início da oficina, serão distribuídos pelos diferentes instrumentos e aprender as cadências e ritmos de cada uma das partes do gamelão. Cada um irá desempenhar um papel diferente, mas todos vão tocar em ensemble, contribuindo em harmonia na composição da música, centrada no grande gongo e conduzida pelo tambor.

## A História

Acredita-se que a origem do Gamelão remonta ao 3º e 2º séculos AC, quando a Idade do Bronze chegou à Indonésia. Na mitologia Javanesa, atribui-se a sua criação a uma divindade que reinava a ilha de Java.

O Gamelão da Casa da Música é proveniente da Ilha de Java e foi adquirido em 2008 tendo ficado sob a alçada do Serviço Educativo. Está ricamente decorado, principalmente com motivos florais e dragões esculpidos nos suportes dos gongos. A sua compra foi pensada para facilitar as atividades educativas com os mais diferentes grupos. É um instrumento de uso comunitário na Indonésia, onde todos participam na construção musical, independentemente de ser músicos ou não.

E o que se pretende com o gamelão aqui é que ele seja facilitador da experiência musical com qualquer comunidade. Aquando do ano Oriente foi criado um Ensemble de Gamelão composto por músicos e não-músicos de áreas diferentes, dirigido por dois formadores que receberam formação na Indonésia.

O objetivo deste ensemble não era tocar o repertório tradicional de Gamelão, mas sim explorar o instrumento de forma criativa e original compondo novas peças que tentassem potenciar toda a riqueza tímbrica. O Ensemble de Gamelão da Casa da Música editou o CD *Kanjeng Lor*, e foi integrado ativamente na programação do Serviço Educativo com propostas artísticas e educativas que se misturaram outras expressões como por exemplo o espetáculo *Factory 365* (onde se combinou a música com o cinema de animação) ou mesmo o Kenong *Penontong* (um concerto dirigido a bebés). É também um instrumento facilitador do trabalho com comunidades específicas, de destacar a sua utilização no espetáculo *Bayang* que envolveu uma comunidade de surdos.

Tal como todos os gamelões, o nosso chama-se *Kanjeng Lor*. Fica aqui a história deste batismo:

Um cidadão indonésio ligado à história e prática do Gamelão, esteve em Portugal, tocou no nosso Gamelão e batizou-o (prática habitual na Indonésia). Ficámos a saber que para eles, o nosso Gamelão é um jovem adulto (a nível de sonoridade) e em conjunto chegou-se a este nome:

*Kanjeng Suryo ning Lor* (Javanês) que significa Sr. Luz no Norte.

## O que fazer depois da oficina

Depois de realizares a oficina poderás tentar desenhar os elementos do Gamelão, fica bem atento aos detalhes.

Para continuares a ouvir a sua sonoridade e a conheceres melhor a sua história e composição, convidamos-te a aceder a estes links:

[Javanese Gamelan at the Sultan Palace in Yogyakarta](#)

[TALU KOLOSAL MAYANGKARA - KI PURBO ASMORO](#)

[The Gamelan Music Of Indonesia.](#)

[Sound Tracker - Gamelan \(Indonesia\)](#)

[Indonesia-Italy | Javanese music and dance | Gamelan Gong Wisnu Wara | Tari Yapong](#)

[Gending Musik Jawa \(Gamelan Jawa\) - Javanese Gamelan](#)

casa da música **orelhudo!**

Sabes o que é o "Orelhudo"?  
Descobre em [orelhudo.casadamusica.com](http://orelhudo.casadamusica.com)

